

## Schiedel INOX dimnjački sistemi - HOME

*praktičan i univerzalan, otkrijte svet novih mogućnosti*



**KREATIVNA SLOBODA**

Pouzdanost pri radu i otpornost na dejstvo kiselina postignuta je posebnom metodom izrade pojedinačnih elemenata. Kapilarna brana koja je izrađena na unutrašnjem spoju segmenata je veoma bitna za otpornost sistema na dejstvo kondenzata kao i njegovo uspešno odvođenje u kondenz posudu i spoljnu sredinu.



SCHIEDEL dimnjak ICS 25 izrađen od dvostrukog nerđajućeg čelika W.Nr. 1.4404 i 1.4301, unutrašnje i spoljašnje cevi sa izolacijom.

-Izolacija, izrađena od visokokvalitetnog i temperaturno postojanog izolacijskog materijala "super wool" (keramičke vune).

-Sistemska rešenje spojeva obezbeđuje kontinuiranu izolaciju bez "hladnog mosta" i dobru zaptivenost čime se sprečava curenje ugljen-monoksida.

-Obezbeđena je kontrolisana proizvodnja po najsavremenijoj tehnologiji.

-Izuzetno mala težina sistema omogućava laku i jednostavnu montažu na bilo kojoj poziciji na objektu.

-Dimnjak može biti montiran sa postolja ili konzole na fasadi objekta.

#### TEŽINE I MERE

unutrašnji $\varnothing$	spoljni $\varnothing$	kg/met
80	130	3.5
100	150	4.2
130	180	5.2
150	200	5.8
180	230	6.8
200	250	7.5
230	280	8.5
250	300	9.2
300	350	11.7
350	400	13.5
400	450	16.3



# SCHIEDEL – ICS INOX DIMNJAČKI SISTEM – HOME



SCHIEDEL dimnjački sistemi "ICS" svoju primenu nalazi kod svih tipova individualnih objekata.



## GORIVA

- ✓ čvrsta goriva (drva, ugalj, pelet, cepke...)
- ✓ lož ulje,
- ✓ gas

## LOŽIŠTA

- ✓ atmosferska ložišta,
- ✓ nadpritisni kotlovi,
- ✓ kondenzacioni kotlovi



Osnovne prednosti ICS dimnjačkog sistema ogledaju se u njegovoj prilagodljivosti svim pozicijama gradnje. Podjednako je primeren za ugradnju u eneterijerima i eksterijerima.

„ICS“ je izrađen od dvostrukog nerđajućeg čelika W.Nr. 1.4404 i 1.4301, unutrašnje i spoljašnje cevi sa izolacijom. Izolacija je izrađena od visokokvalitetnog i temperaturno postojanog izolacionog materijala "super wool" 25mm keramička vuna ili 50mm kamena vuna. Sistemsko rešenje spojeva obezbeđuje kontinuiranu izolaciju bez "hladnog mosta" i dobru zaptivenost čime se sprečava curenje. Kontrolisana proizvodnja po najsavremenijoj tehnologiji obezbeđuje „CE“ znak kvaliteta. Pouzdanost pri radu i otpornost na dejstvo kiselina postignuta je posebnom metodom izrade pojedinačnih elemenata. Kapilarna brana koja je izrađena na unutrašnjem spoju segmenata je veoma bitna za otpornost sistema na dejstvo kondezata kao i njegovo uspešno odvođenje u kondez posudu i spoljnu sredinu.

## ICS-25 EasyMont

## ICS-25 PERMETER



**Schiedel ICS home** (Insulation Chimney System) , izrađuje se u dve varijante završne obrade, **hrom sjajna i mat crna**.

Proizvodni program EasyMont i Permeter dostupan je do preseka Ø250 mm.

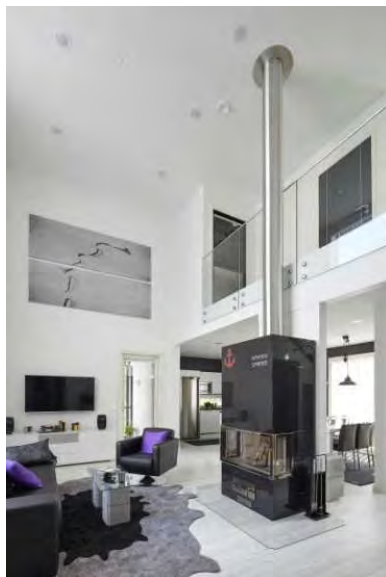
Sistemske elemente dimnjaka su prilagođeni brzom i lakom montaži. Jednostavna montaža i male težine obezbeđuju instalaciju sistema na svim pozicijama koji se lako prilagođavaju priključku peći, kamina, kotlova ...

**ICS home EasyMont i PERMETER** isporučuju se i kao setovi u standardnim visinama 5 do 10 met.

### Set sadrži:

- Početni element (opciono konzolni nosač ili podesivo dno),
- Kondenz posudu,
- Priključak za vratanca,
- Priključak za peć,
- Prelaz dvostrana na jednostranu cev (za priključak na peć),
- Cevi,
- Držači cevi,
- Konusni završetak.

*Ovim pakovanjem seta dimnjaka olakšana je kupovina i sastavljanje specifikacije, set sadrži sve neophodne elemente za instalaciju dimnjačkog sistema i pravilan i bezbedan rad ložišta.*



# SCHIEDEL – ICS INOX DIMNJAČKI SISTEM – HOME MONTAŽA



Pre početka montaže proveriti visinu priključka za ložišta. Visina se određuje osno u odnosu na cev priključka.



opcija PODESIVO DNO

Odredite visinu podesivog dna (potrebna visina do priključka) i isecite višak. Nakon toga odredite potrebnu udaljenost dimnjaka od zida (u odnosu na zidni držač)

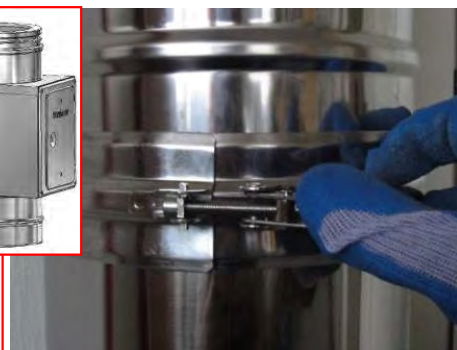


opcija KONZOLNI NOSAČ

Odredite visinu na kojoj postavljate konzolni nosač. Konzola se pričvršćuje na zid pomoću šrafova i tiplova za beton. Nakon toga odredite potrebnu udaljenost dimnjaka od zida (u odnosu na zidni držač)



Montirajte priključak za reviziju. **Obatrite pažnju** kod nekih tipova ICS-a (EasyMont) priključak za reviziju i peč nalaze se na istom elementu.



Spajanje elemenata vrši se na jednostavan način pomoću objumice. Na objumici se nalazi šraf kojim podešavate potrebnu silu stezanja. Vodite računa da objumica nalegne na žlebove i da bude dobro stegnuta.



Postavite priključak za ložište. Između revizije i priključka možete montirati dodatnu cev za potrebnu visinu do priključka na ložište.



Montirajte ostale cevi do visine dimnjaka. **NAPOMENA:** Strogo vodite računa o smeru cevi, pratite znak (strelicu)



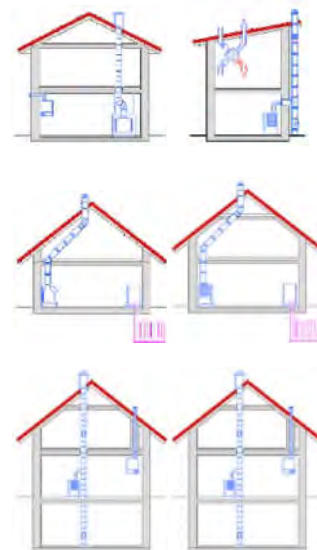
Zidni držač montira se na svakih 4 metra računajući od priključka za peč. **NAPOMENA:** Maksimalna visina samonosećeg dela dimnjaka od poslednjeg držača je 2,5 met.



Montirajte konusni završetak na kraju dimnjaka. ICS ima obezbeđen odvod kondenzata kao i kapilarne brane na spojevima tako da na konus nije potrebno montirati poklopce protiv padavina.



Na kraju na priključku za peč montirajte prelazni element (dozidni na jednozidni sistem) radi povezivanja sa priključkom ložišta.



**NAPOMENA:** Pojedini koraci u montaži mogu se razlikovati u zavisnosti od pozicije montaže dimnjaka (na fasadi ili u objektu)

**BESPLATAN TELEFON: 0800 234 234**



prodajni predstavnik za keramiku	Telefon	e-mail	regija
Srećko Grozdanić	+381 (63) 321 901	Srecko.Grozdanic@schiedel.rs	južna i jugozapadna Srbija i Crna Gora
Vladan Dinić	+381 (63) 584 056	Vladan.Dinic@schiedel.rs	centralna i istočna Srbija
Petar Križan	+381 (63) 584 463	Petar.Krizan@schiedel.rs	centralna i zapadna Srbija sa Beogradom
Zlatko Pokrovac	+381 (63) 584 465	Zlatko.Pokrovac@schiedel.rs	Vojvodina
prodajni predstavnik za inox	Telefon	e-mail	regija
Vuk Vukadinović	+381 (60) 584 5540	Vuk.Vukadinovic@schiedel.rs	Srbija i Crna Gora
tehnička podrška	Telefon	e-mail	regija
Ivan Jelić	+381 (63) 584 443	Ivan.Jelic@schiedel.rs	Srbija i Crna Gora
proizvodnja	Telefon	e-mail	adresa
Topola	+381 (63) 584 460	Marko.Radovic@schiedel.rs	Bul. Vožda Karađorđa 131
office	Telefon	e-mail	adresa
Beograd	+381 (11) 3121 604	dimnjak@schiedel.rs	Bul. Arsenija Čarojevića 96/2

**SCHIEDEL - GRADIMO ZA GENERACIJE**